



Общество с ограниченной ответственностью

«ГРИН-ПРОЕКТ»

Ассоциация проектировщиков «СтройОбъединение»,
регистрационный номер в реестре членов: 060516/407
630005, Новосибирская область, г. Новосибирск, ул. Достоевского, 58, оф.306
тел. (383) 209-24-06

**Благоустройство придомовой территории по ул.
Октябрьская д.1, д.2, д.4 в д.п. Кудряшовский
Новосибирского района Новосибирской области**

Дизайн проект

ГП35/2019-МО-ЭП

г. Новосибирск

2019 г.



Общество с ограниченной ответственностью

«ГРИН-ПРОЕКТ»

Ассоциация проектировщиков «СтройОбъединение»,
регистрационный номер в реестре членов: 060516/407
630005, Новосибирская область, г. Новосибирск, ул. Достоевского, 58, оф.306
тел. (383) 209-24-06


Благоустройство придомовой территории по ул.
Октябрьская д.1, д.2, д.4 в д.п. Кудряшовский
Новосибирского района Новосибирской области

Дизайн проект

ГП35/2019-МО-ЭП

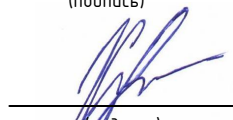
Главный инженер проекта




(подпись)

24 . 09 . 2019 . М.С. Тараканов
(дата)

Архитектор


(подпись)

24 . 09 . 2019 В.В. Хохленко
(дата)

г. Новосибирск

2019 г.

Взам. инв. №	
Подп. и дата	
Инв. № подл.	

Благоустройство придомовой территории д.п. Кудряшовский

Площадка благоустройства расположена по адресу: Новосибирская область, Новосибирский район д.п. Кудряшовский, ул. Октябрьская, д.1, д.2, д.4

Участок ограничен:

- С севера – многоэтажный жилой дом по адресу ул. Октябрьская, 1;
- С запада – многоэтажный жилой дом по адресу ул. Октябрьская, 2;
- С востока – многоэтажный жилой дом по адресу ул. Октябрьская, 4;
- С юга – хозяйственный корпус.

Данная территория componeт вокруг себя четыре жилых дома: два пятиэтажных и один шестиэтажный жилой дом.

Разрабатывая дорожно-тропичную сеть территории благоустройства, с юго-востока на северо-запад, по диагонали, запроектирована основная пешеходная дорожка шириной 2,2 м. Данная дорожка соединяет все основные функциональные зоны объекта благоустройства и завершается около дома по адресу ул. Октябрьская д. 1. Так же в проекте предусмотрены пешеходные дорожки, соединяющие два проезда к домам по адресу ул. Октябрьская д.2, д.4. Все дорожки выполнены из асфальтобетона.

На детских площадках устанавливается оборудование для детей. Спортивная площадка также оборудуется элементами благоустройства и тренажерами.

В рамках адаптации придомовой территории для маломобильных групп населения, обеспечена доступность входов на благоустраиваемую территорию с шести сторон через пандусы: с северной стороны, с северо-востока, с юго-востока и с юго-запада. Дорожно-тропичная сеть по пути следования инвалидов запроектирована с асфальтобетонным покрытием.

Маршрут перемещения маломобильных групп населения предусмотрен с юго-восточной стороны по диагональной пешеходной дорожке, вдоль основных функциональных зон придомовой территории в сторону дома по адресу ул.

Взам. инв. №	
Подп. и дата	
Инв. № подл.	

Октябрьская д. 1. Данная дорожка имеет ширину 2,25 м и является достаточной для движения инвалидов в обоих направлениях в соответствии с п.9.16. СП 42.13330.2016. С юго-западной части доступ маломобильных групп населения осуществляется по пешеходной дорожке, идущей вдоль хозяйственной постройки, и примыкает к основной диагональной дорожке. Параллельно существующей парковочной площадки запроектирована пешеходная дорожка, соединяющаяся с главной, диагональной дорожкой.

Таким образом, запроектированная дорожно-тропиночная сеть для маломобильных групп населения обеспечивает доступ на все функциональные зоны проектируемого объекта.

В качестве озеленения на территории используются кустарниковые и лиственные породы деревьев. По центру территории установлена ель сибирская.

Планировочные показатели

№п/п	Наименование	Количество	
		м²	%
1	Площадь земельного участка в границах благоустройства	2163,48	100
2	Площадь покрытий в границе	1088,27	50
3	Пешеходные дорожки	619,63	26
4	Детская площадка №1	230,0	10
5	Детская площадка №2	106,13	5
6	Спортивная площадка	104,44	4,8
7	Мусорная площадка	80,9	3,7
8	Газон	1022,40	49,7

Инов. № подл.	Подп. и дата	Взам. инв. №

Элементы благоустройства территории (малые архитектурные формы)

– скамейка без спинки



– скамейка со спинкой



– уличная урна



Инов. № подл.	Подп. и дата	Взам. инв. №

- песочный дворик «Океан»



- домик-беседка «Карета»



Инва. № подл.	Подп. и дата	Взам. инв. №

– дорожка змейка



– турник



Инов. № подл.	Подп. и дата	Взам. инв. №

– стол с навесом



– детский игровой комплекс «Фантазия»



Инва. № подл.	Подп. и дата	Взам. инв. №

Ситуационный план



Инов. № подл.	Подп. и дата	Взам. инв. №

Существующая ситуация



Инва. № подл.	Подп. и дата	Взам. инв. №

Инв. № подл.	Подп. и дата	Взам. инв. №

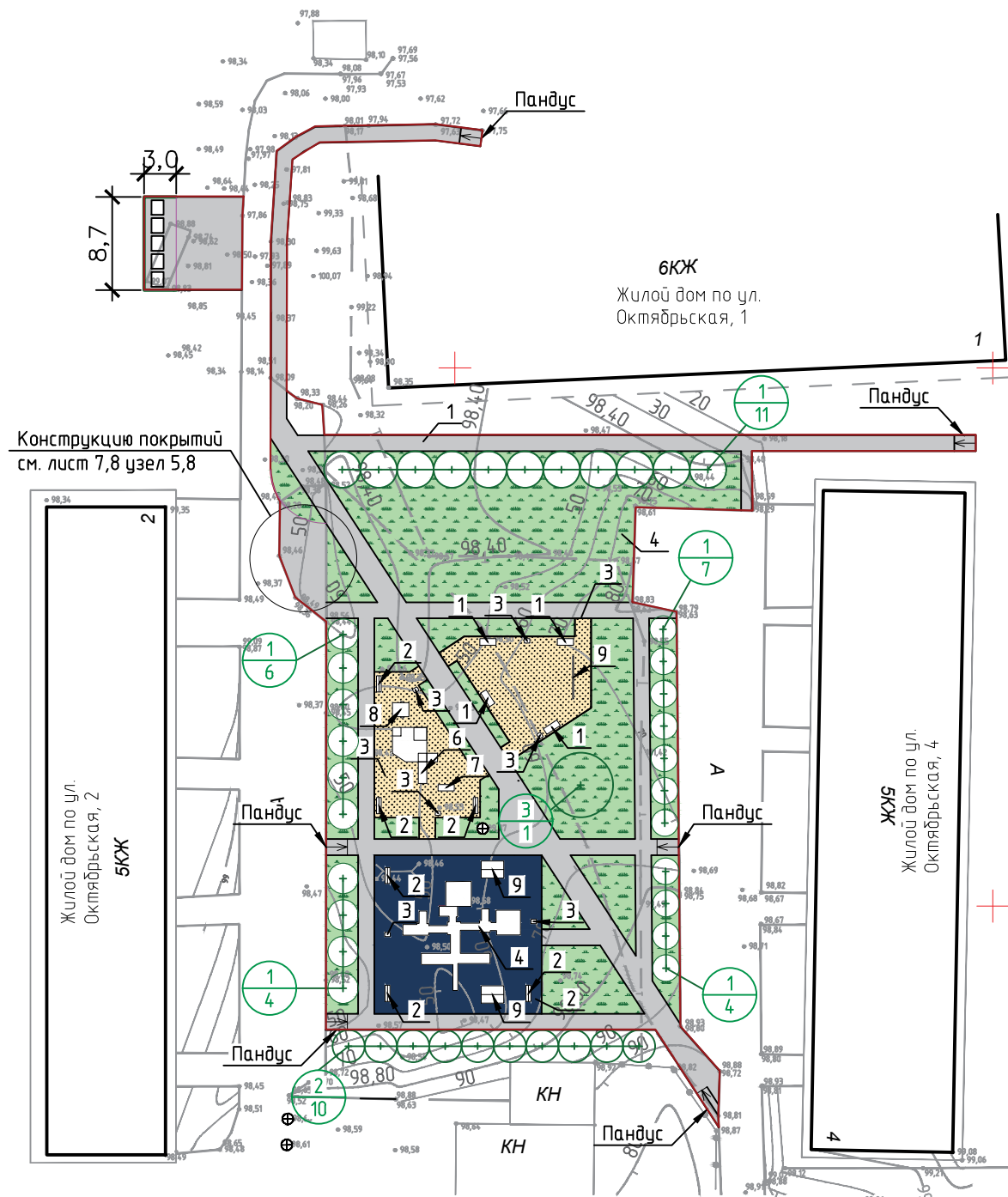


Инва. № подл.	Подп. и дата	Взам. инв. №



Инв. № подл.	Подп. и дата	Взам. инв. №	Согласовано		

План благоустройства М 1:600



Зелёные насаждения на придомовой территории выполняют важнейшие функции. Они играют санитарно-гигиеническую роль и эстетически обогащают жилую среду, где постоянно находится человек. На придомовой территории планируется одиночная посадка Ели Сибирской, рядовая посадка из Берёзы Пушистой и живой изгороди из дерна пестролистного.



Ведомость покрытий					1
№	Наименование	Тип	Кол., м2	Примечание	
1	Асфальтобетонное покрытие	1	700,53		
2	Резиновая плитка 500х500х30 (цвет – синий)	2	230		
3	Покрытие из песка отсева дробления	3	210,57		
4	Газон	4	1022,4		

Ведомость элементов озеленения				
№	Наименование породы ил вида насаждения	Возраст, лет	Кол	Примечание
1	Дерён пестролистный, высотой 0,75–1,5 м		32	
2	Берёза бородавчатая (повислая, плакучая), высотой 3–4 м		10	
3	Ель сибирская, высотой 3 м		1	

Ведомость малых архитектурных форм				
№	Обозначение	Наименование	Кол	Примечание
1	СБ-6	Скамья без спинки	4	ООО “Алтаймастер”
2	С-6	Скамья со спинкой	6	ООО “Алтаймастер”
3	У-5	Урна	6	ООО “Алтаймастер”
4	005451	Детский игровой комплекс	1	ООО “КСИЛ”
5	ИО-П13	Песочный дворик	1	ООО “Алтаймастер”
6	СО-37	Дорожка змейка	1	ООО “Алтаймастер”
7	Б-8	Домик-беседка-кареeta	1	ООО “Алтаймастер”
8	СН-4	Стол с навесом	2	ООО “Алтаймастер”
9	В-8	Турник	1	ООО “Алтаймастер”

Условные обозначения

Асфальтобетонное покрытие

Резиновая плитка 500х500х30

Покрытие из песка отсева дробления

Газон

Позиция по ведомости озеленения

Позиция по малым архитектурным формам

Позиция по ведомости покрытий

Зелёные насаждения




Контур ограждения мусорной площадки из профилированного настила

Водоотводный лоток Л-1-7

						ГП35/2019-МО-ЭП			
						Благоустройство придомовой территории по ул. Октябрьская д.1, д.2, д.4 в д.п. Кудряшовский Новосибирского района Новосибирской области			
Изм.	Кол.уч.	Лист	№ док.	Подп.	Дата	Дизайн проект	Стадия	Лист	Листов
Выполнил	Хохленко				09.19		Э	1	5
Проверил	Тараканов				09.19				
						План благоустройства М 1:600	ООО "ГРИН-ПРОЕКТ"		
Н.контроль	Нечаев				09.19				






Согласовано					
Взам. инв. №					
Подп. и дата					
Инв. № подл.					

						ГП35/2019-МО-ЭП			
						Благоустройство придомовой территории по ул. Октябрьская д.1, д.2, д.4 в д.п. Кудряшовский Новосибирского района Новосибирской области			
Изм.	Кол.уч.	Лист	№ док.	Подп.	Дата	Дизайн-проект	Стадия	Лист	Листов
Выполнил		Хохленко			09.19		Э	2	
Проверил		Тараканов			09.19	Визуализация	ООО "ГРИН-ПРОЕКТ"		
Н.контроль		Нечаяев			09.19				






Согласовано		Взам. инв. №		Подп. и дата		Инв. № подл.	

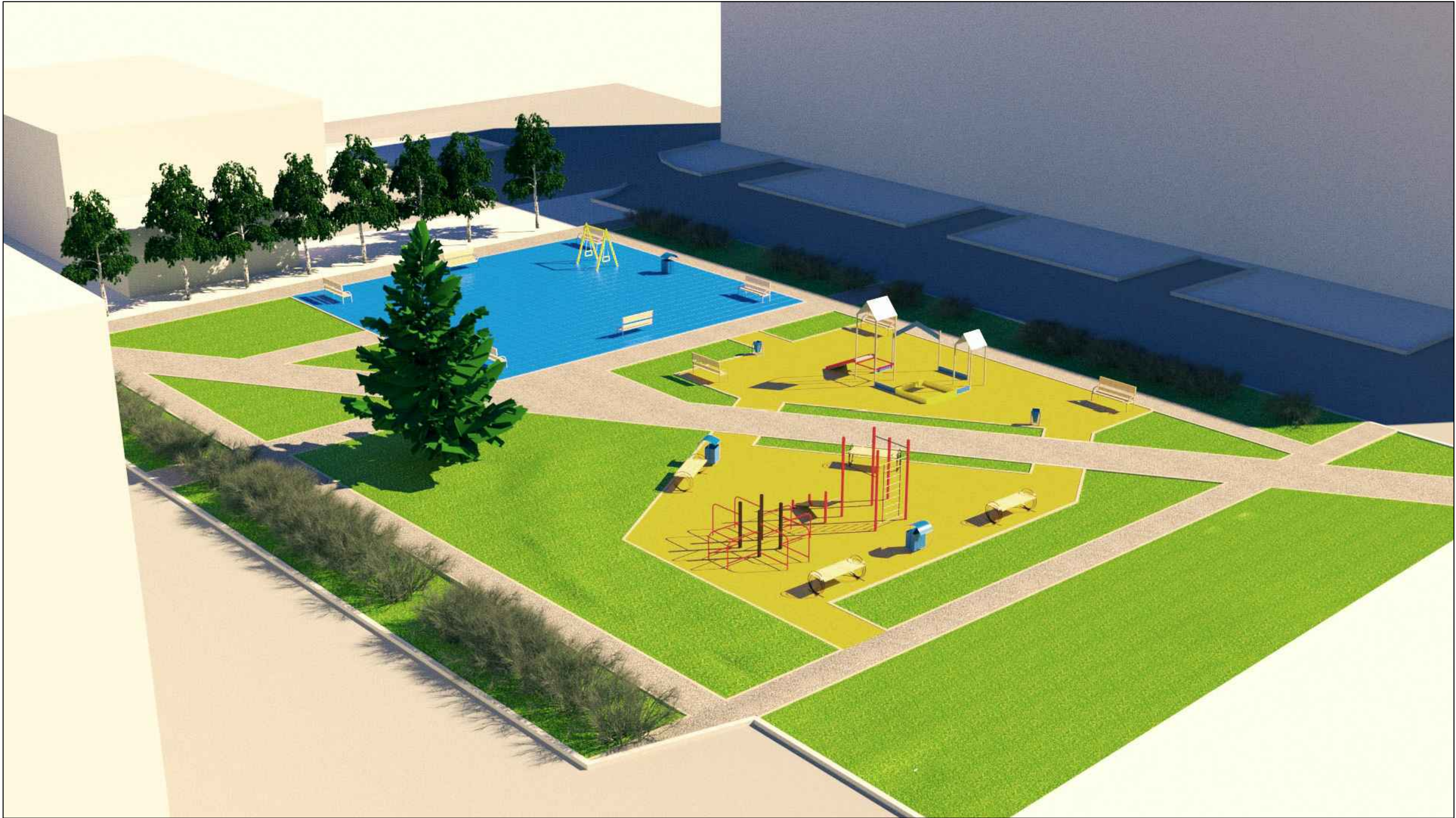
						ГП35/2019-МО-ЭП			
						Благоустройство придомовой территории по ул. Октябрьская д.1, д.2, д.4 в д.п. Кудряшовский Новосибирского района Новосибирской области			
Изм.	Кол.уч.	Лист	№ док.	Подп.	Дата	Дизайн-проект	Стадия	Лист	Листов
Выполнил		Хохленко			09.19		Э	3	
Проверил		Тараканов			09.19	Визуализация	ООО "ГРИН-ПРОЕКТ"		
Н.контроль		Нечаев			09.19				




Согласовано		Взам. инв. №	Подп. и дата	Инв. № подл.



						ГП35/2019-МО-ЭП			
						Благоустройство придомовой территории по ул. Октябрьская д.1, д.2, д.4 в д.п. Кудряшовский Новосибирского района Новосибирской области			
Изм.	Кол.уч.	Лист	№ док.	Подп.	Дата	Дизайн-проект	Стадия	Лист	Листов
Выполнил		Хохленко			09.19		Э	4	
Проверил		Тараканов			09.19				
						Визуализация	ООО "ГРИН-ПРОЕКТ"		
Н.контроль		Нечаев			09.19				

Согласовано		Взам. инв. №	Подп. и дата	Инв. № подл.



						ГП35/2019-МО-ЭП			
						Благоустройство придомовой территории по ул. Октябрьская д.1, д.2, д.4 в д.п. Кудряшовский Новосибирского района Новосибирской области			
Изм.	Кол.уч.	Лист	№ док.	Подп.	Дата	Дизайн-проект	Стадия	Лист	Листов
Выполнил		Хохленко			09.19		Э	5	
Проверил		Тараканов			09.19				
						Визуализация	ООО "ГРИН-ПРОЕКТ"		
Н.контроль		Нечаев			09.19				